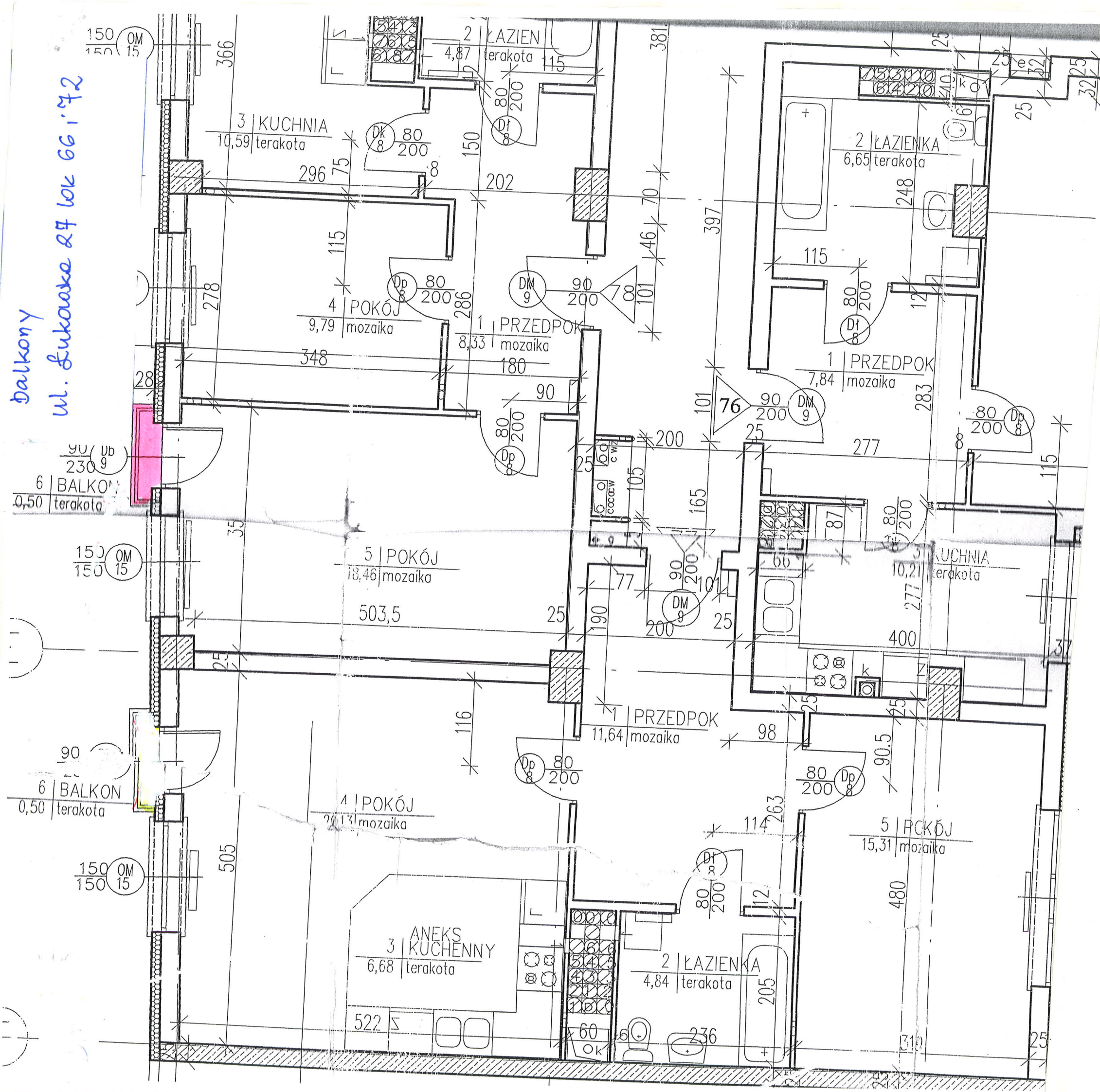


Dalkony

ul. Łukarska 27 lok 66 i 72



J" BALKONY I LOGGIE NA II-VII PIĘTRZE

1 cm	gres + klej elastyfikowany, spoiny elastyczne
4 - 5 cm	podkład cementowy ze spadkiem
-	2 x folia PCV hydroizolacyjna z wywinięciem
3cm	poliuretan XPS
-	folia PCV paroizolacja
25 cm	płyta żelbetowa
6cm	styropian M20

WYPEŁNIENIE AŻUROWE Z SIATKI
JYM RALL 6019

z rurek \varnothing 48/4

siatka stalowa o oczkach 4x4cm

285

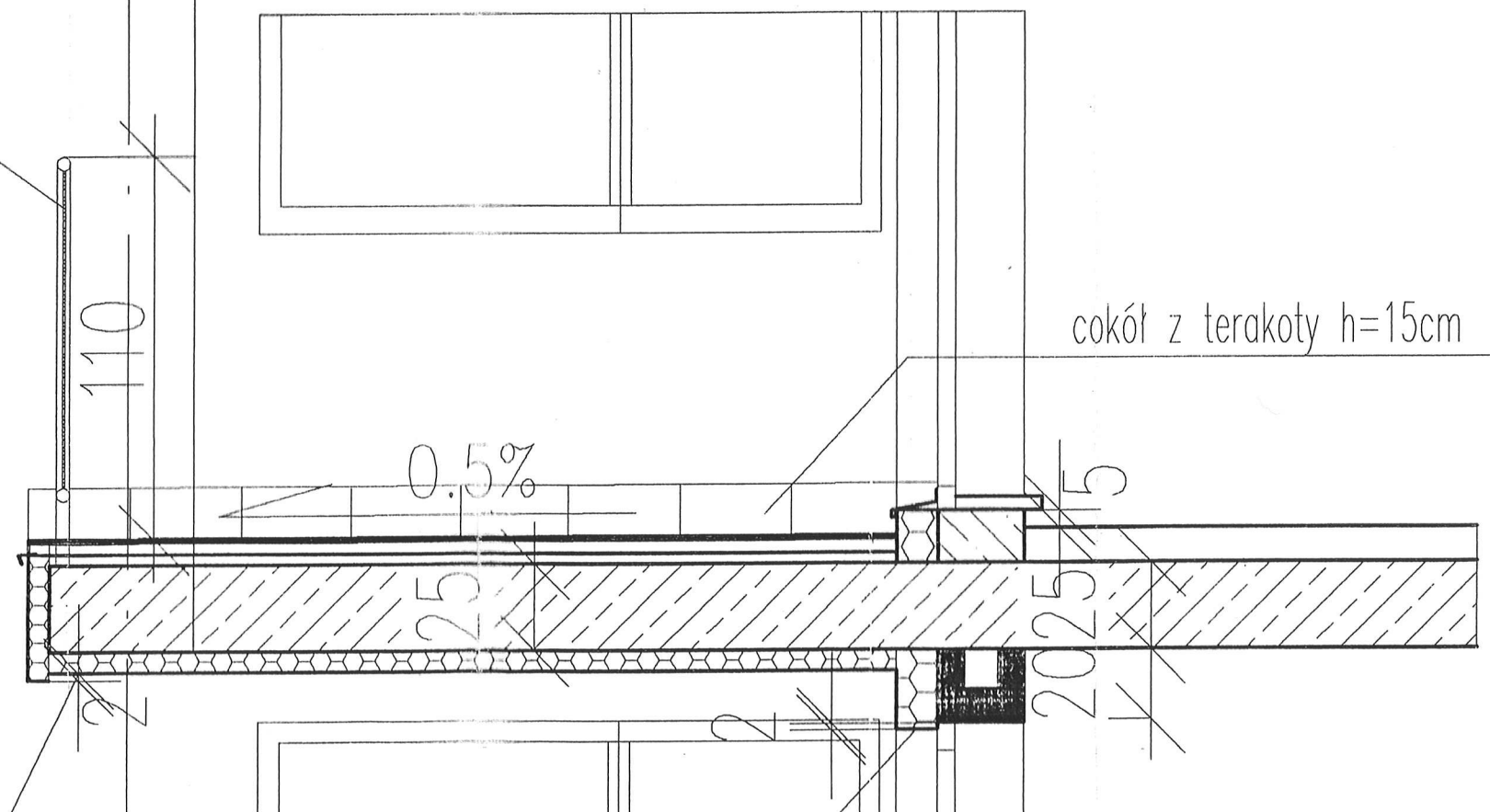
100

10

275

słupki T50x50x4

słupki z L 50x50x5



cokół z terakoty h=15cm

0.5%

449 brutto
/m³

KIEROWNIK BUDOWY